

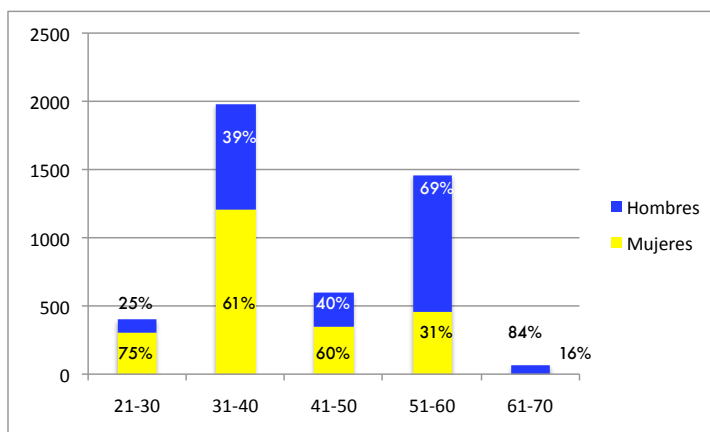
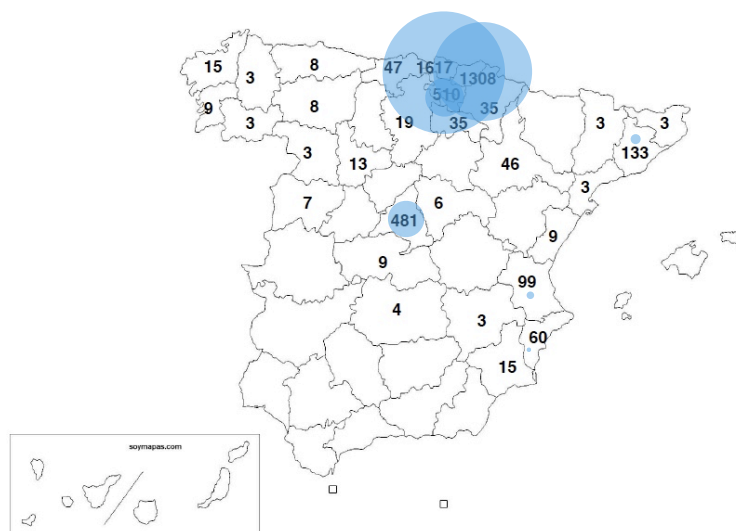
pk Plantilla de Kutxabank

Con los datos de plantilla a 31 de diciembre de 2013 en la mano, llega el momento del análisis periódico de la plantilla, de hacer una pausa, y ver "cómo somos" aquí y ahora.

A 31/12 somos **4.514 empleados**, distribuidos **geográficamente** de la siguiente manera:

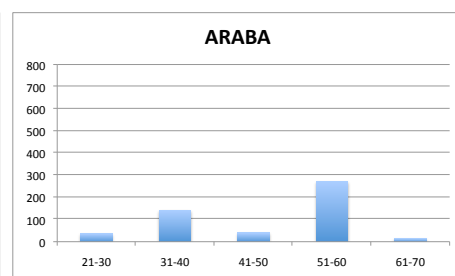
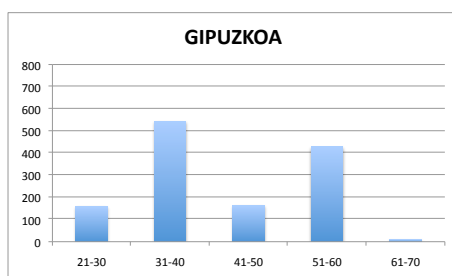
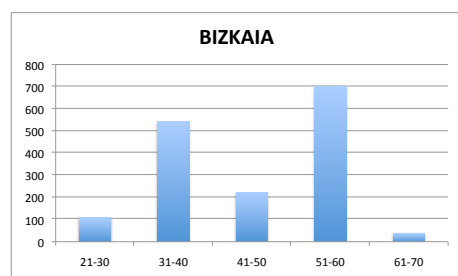
Por **edades** nos encontramos con una distribución con escasa representación en la etapa intermedia de la vida laboral, causada por un largo periodo de no contratación tras las fusiones de los 90 entre las Cajas Municipales y Provinciales de los "territorios naturales". Problema que debemos evitar volver a causar si hemos aprendido la lección y realmente queremos dejar un mejor Kutxabank a los que vengan por detrás.

Por **sexos**, la plantilla de Kutxabank se distribuye en un 52% de mujeres y un 48% de hombres.



Proporción que no es para nada uniforme si segmentamos la plantilla por edades, se refleja una clara diferencia entre la plantilla "vieja" y la "nueva".

¿Existen también descompensaciones en lo que respecta a los tramos de edad entre los distintos territorios?



En Bizkaia, el 45,89% de la plantilla tiene 51 años o más, en Araba es el 56,67%, mientras que en Gipuzkoa únicamente el 33,64% de la plantilla supera esa edad. La causa principal

de esta diferencia es el programa de licencias y contratos de relevo que se aplicó en Kutxa durante los últimos 10 años. Un programa que permitió un rejuvenecimiento paulatino de la plantilla, a través de nuevas contrataciones para suplir las salidas. Cuestión que debería volver a estudiarse, para ver sus posibilidades de aplicación en Kutxabank.

EDAD	ARABA	BIZKAIA	GIPUZKOA	RESTO
>51	289	742	440	61
	56,67%	45,89%	33,64%	5,65%