



www.pixkanakakaskari.org/lanaur

Referencias de mercado

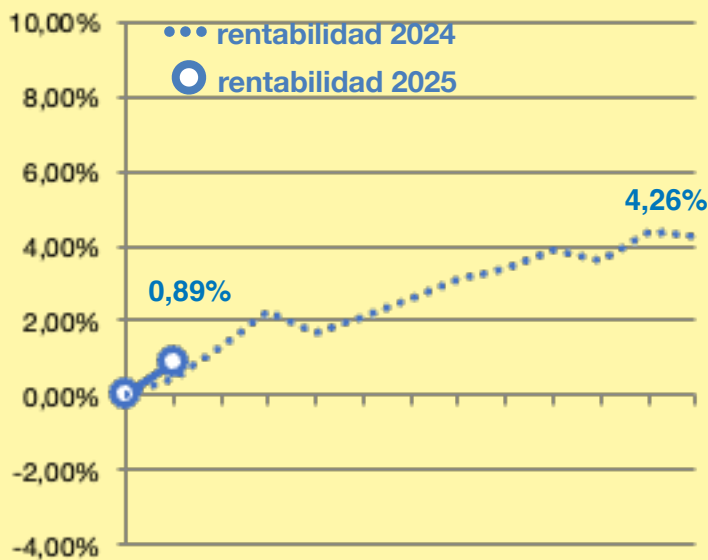
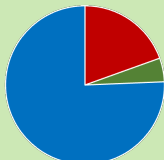
Eurostoxx50: 8,58%
Ibex35: 6,67%
Bono 10A: 3,12%
IPC: 3,6%(Dic)

Resultado acumulado 2025

0,89%

Distribución de la cartera

Renta Fija 74,5%
Renta Variable 19,9%
G. Alternativa 5,6%



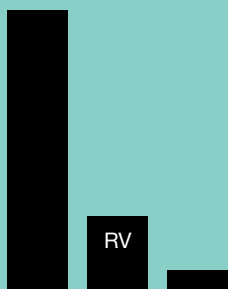
Empezamos bien...

Los mercados de Renta variable comienzan el año de manera positiva a pesar de que se prevé un año movidito por las medidas que pueda implementar el nuevo inquilino de la Casa Blanca.

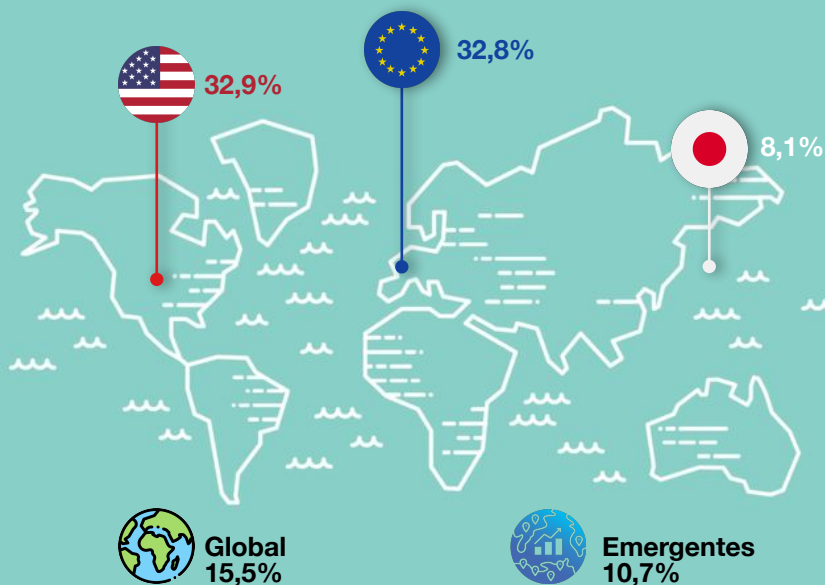
Por el lado de la renta fija, el BCE ha bajado los tipos otro cuarto de punto, veremos cómo sigue el año.



Distribución geográfica de la renta variable



La renta variable apenas supone cerca de un 20% de nuestra cartera. Pero ante un año movidito como el que se presupone ¿cómo la tenemos repartida por el mundo?



Puedes suscribirte a la revista PK en: www.pixkanakakaskari.org/aldizkaria